

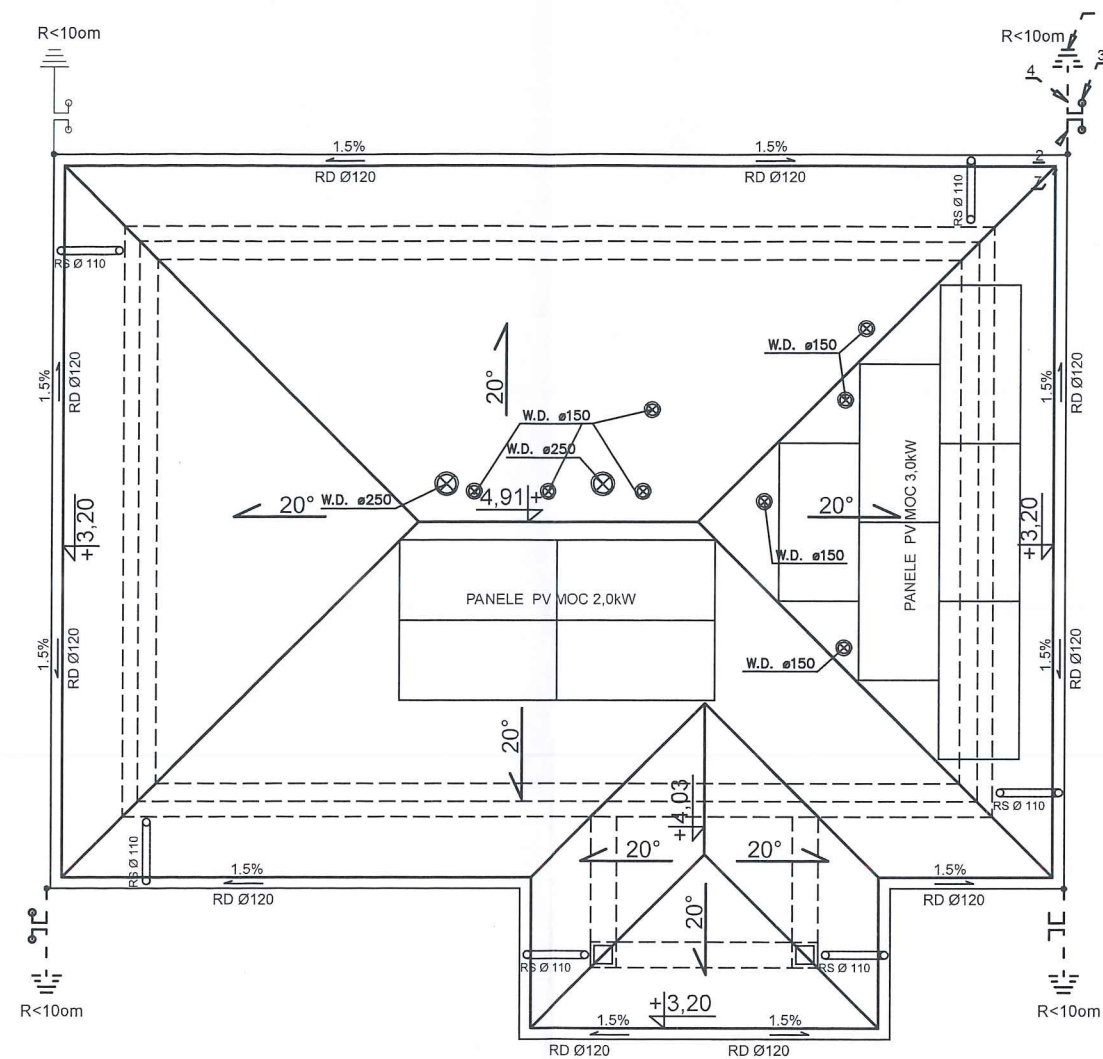
LEGENDA:	OPIS:
	- łącznik jednobiegunowy 10A/230V
	- łącznik dwubiegunowy 10A/230V
	- oprawa typu LED 10W
	- wypust 1-f YDY 3x1,5 (możliwość sterowania z łącznika)
	- gniazdo podwójne, 1-f, p/t 16A/230V~ (hermetyczne)
	- gniazdo podwójne, 1-f, p/t 16A/230V~ (w ramce)
	- gniazdo 1-f YDY 3x2,5 zas. ogrzewaczy przepływowych
	- Tablica rozdzielcza
	- wypust, 16A/3x400/230V~ zasilanie pompy ciepła
	- Wyłącznik przeciwpożarowy

**UWAGI:**  
Zlew w pom. 1/06 na wysokości 50cm od posadzki  
Kanał wentylacyjny przy ścianie w osi B wyposażać w wentylator osiowy o wydajności min. 900m<sup>3</sup>/h  
Parapety zewnętrzne w kolorze stolarki okiennej z blachy powlekanej.  
Tynk na cokołe mineralny.

1/01	WATROŁAP	3,04m <sup>2</sup>
1/02	PŁYTKI GRESOWE	8,27m <sup>2</sup>
1/03	SALA	42,28m <sup>2</sup>
1/04	POM. SOCJALNE	6,54m <sup>2</sup>
1/05	WC MĘSKI	3,50m <sup>2</sup>
1/06	POM. PORZĄDKOWE	1,52m <sup>2</sup>
1/07	WC DLA NIEPEŁNOSP. /DAMSKI	4,84m <sup>2</sup>
	<b>RAZEM</b>	<b>69,99m<sup>2</sup></b>

**UWAGA:**  
Powierzchnie policzono zgodnie z rozporządzeniem Ministra Rozwoju z dnia 11 września 2020 r. w sprawie szczegółowego zakresu i formy projektu budowlanego. (Dz. U. Poz. 1609)

		26-200 Końskie ul. Kazanowska 18 tel. 41 372 88 36 www.nowydom-projekty.pl	
Temat:	BUDYNEK ŚWIETLICY WIEJSKIEJ		
Inwestor:	GMINA BORKOWICE		
Lokalizacja:	Radestów, dz nr ewid. 435/13, gm. Borkowice, obręb 0008 Radestów		
Branża:	E L E K T R Y C Z N A	Stadium:	PB
Tytuł rys:	INSTALACJA ELEKTRYCZNA PARTERU		Data: 11-2023
Projektował:	inż. Marek Szczepanik upr. bud. 564/94 spec. instalacyjno-inżynierska	Podpis:	nr rys: E - 1
Sprawdził:	inż. Sławomir Skrobisz upr. bud. SWK/0138/P00E/06 spec. instalacyjno-inżynierska	Podpis:	Skala: 1:100
Opracował:	Piotr Bochenki		



Uwaga: Instalację odgromową należy wykonać zgodnie z PN-IE-05003 oraz PN-IEC 61024  
Urządzenia piorunochronne powinny być wykonywane z wykorzystaniem  
w pierwszej kolejności występujących w obiekcie części naturalnych.

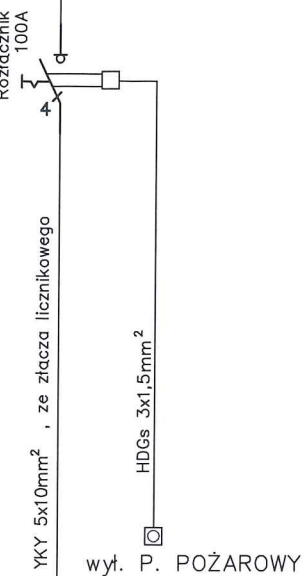
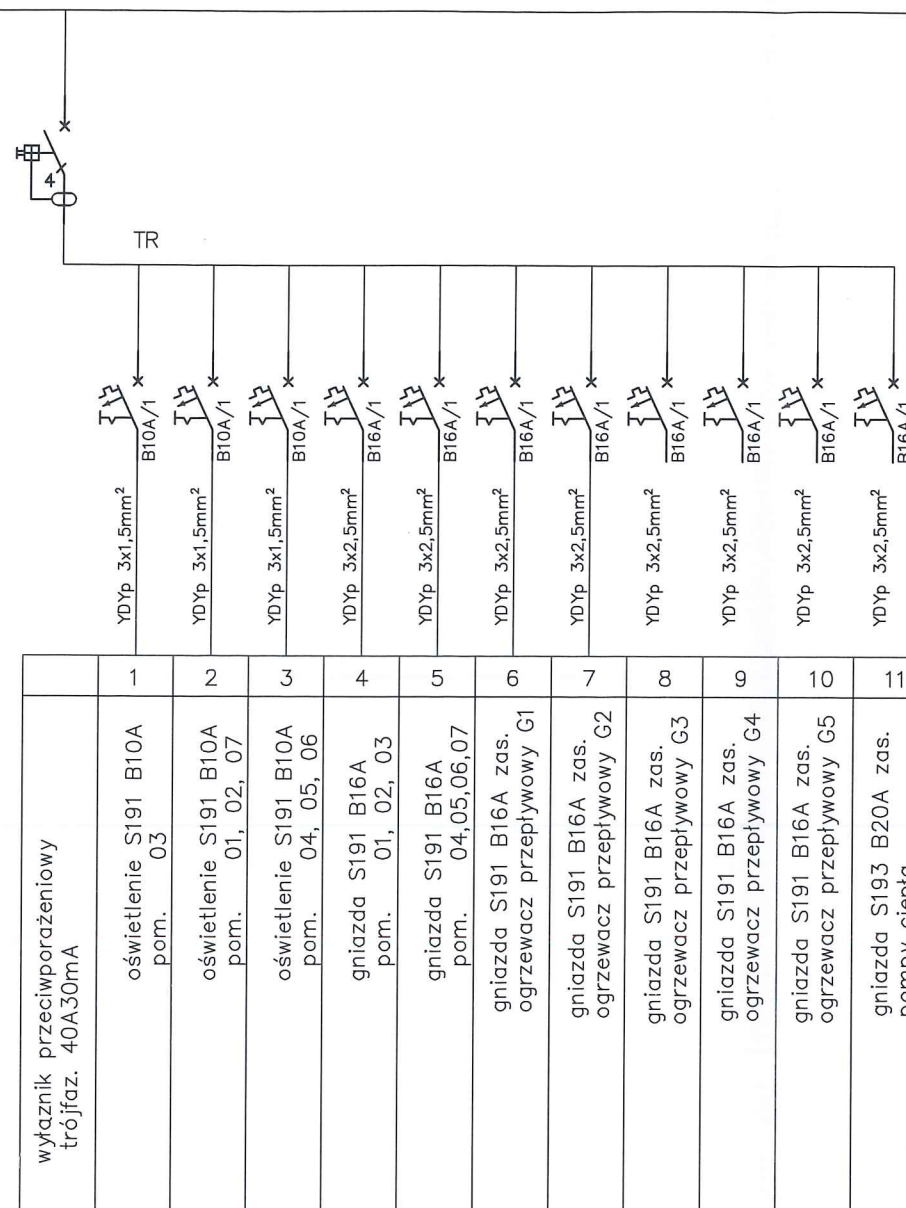
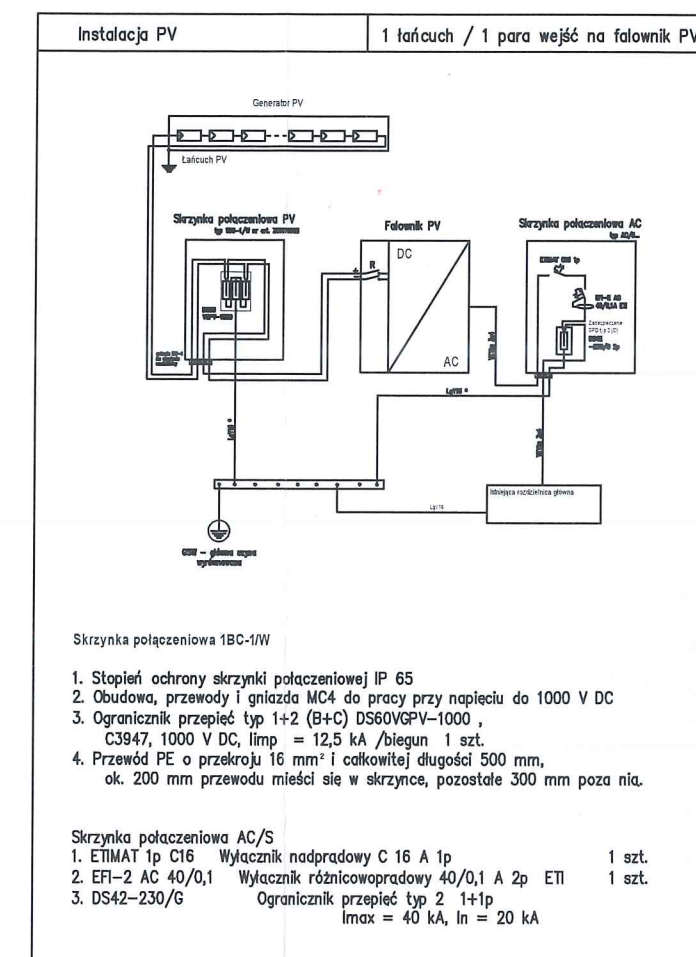
LEGENDA	
1	jako zwody poziome wykorzystać metalowe pokrycie dachu dodatkowe zwody pionowe wykonać na kominach, wentylatorach i wywietrznikach
2	przewody odprowadzające wykonać z drutu FeZn 8mm
3	złącza kontrolne - umieszczać na wysokości do 1,5m od ziemi
4	przewód uziemiający wykonać z bednarki FeZn 30x4
5	uziom fundamentowy sztuczny wykonać z bednarki FeZn30x4, którą ułożyć na dnie wykopu fundamentowego rezystancja uziemienia otokowego przy zastosowaniu ograniczników przepięć powinna wynosić R<100m
6	łączenia spawane zabezpieczyć przed korozją
7	złączki lub zaciski krzyżowe

		26-200 Końskie ul. Kazanowska 18 tel. 41 372 88 36 www.nowydom-projekty.pl	
Temat:	BUDYNEK ŚWIETLICY WIEJSKIEJ		
Inwestor:	GMINA BORKOWICE		
Lokalizacja:	Radestów, dz nr ewid. 435/13, gm. Borkowice, obręb 0008 Radestów		
Branża:	E L E K T R Y C Z N A	Stadium:	PB
Tytuł rys:	INSTALACJA ODGROMOWA		Data: 11-2023
Projektował:	inż. Marek Szczepanik upr. bud. 564/94 spec. instalacyjno-inżynierska	Podpis:	nr rys: E - 2
Sprawdził:	inż. Sławomir Skrobisz upr. bud. SWK/0138/POOE/06 spec. instalacyjno-inżynierska	Podpis:	Skala: 1:100
Opracował:	Piotr Bocheński		



230/400V, 50Hz

# SCHEMAT INSTALACJI PV



TABLICA ROZDZIELCZA PRZY ZŁĄCZU KABLOWO POMIAROWYM

**nowy dom**  
projekty budowlane

26-200 Końskie  
ul. Kazanowska 18  
tel. 41 372 88 36  
www.nowydom-projekty.pl

Temat:	BUDYNEK ŚWIETLICY WIEJSKIEJ		
Inwestor:	GMINA BORKOWICE		
Lokalizacja:	Radestów, dz nr ewid. 435/13, gm. Borkowice, obręb 0008 Radestów		
Branża:	ELEKTRYCZNA	Stadium:	PB
Tytuł rys:	IDEOW SCHEMAT ZASILANIA	Data:	11-2023
Projektował:	inż. Marek Szczepanik upr. bud. 564/94 spec. instalacyjno-inżynieryjna	Podpis:	nr rys: E - 3
Sprawdził:	inż. Sławomir Skrobisz upr. bud. SWK/0138/POOE/06 spec. instalacyjno-inżynieryjna	Podpis:	Skala: -----
Opracował:	Piotr Bocheński		